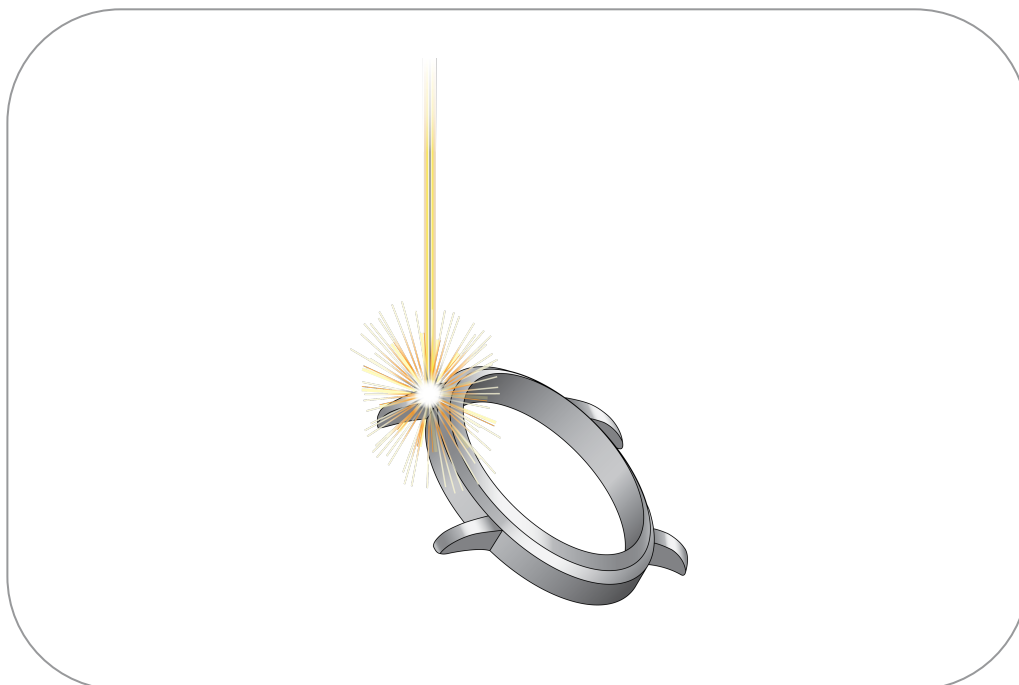


Polissage - Rechargement par soudure laser

5 jours



SCAN ME

Une technologie de haute précision
pour la réparation et le reconditionnement de pièces
tout en préservant les forme d'origine et
aspect de la surface.



Watchmakers of Switzerland Training and Educational Program
Centre Suisse de formation et de perfectionnement horloger



WOSTEP – QUI SOMMES-NOUS ?

Fondée en 1966 et soutenue par l'industrie horlogère suisse la Fondation WOSTEP, sise dans le berceau de l'horlogerie à Neuchâtel, propose des programmes de formation couvrant plusieurs professions de l'horlogerie. Centre de référence pour la formation et le perfectionnement horloger dans le monde entier, la Fondation WOSTEP transmet un savoir-faire unique au travers d'enseignement pointu. La gamme des programmes de formation et de services de conseils offerts par le WOSTEP sont considérés comme standards de qualité. Les employeurs du monde entier reconnaissent la certification WOSTEP comme une preuve de compétences techniques et témoignent d'une formation solide.

La Fondation WOSTEP neutre et indépendante est soutenue par 6 membres actifs qui réalisant entre eux 90% du chiffre d'affaires de l'industrie horlogère en Suisse. Son ambition est de préserver et promouvoir le savoir-faire suisse à l'étranger. Deux piliers de la Fondation sont les cours offerts à Neuchâtel et le partenariat avec plusieurs écoles à l'étranger. La standardisation des programmes de formation et des critères d'évaluation mis en place en coopération avec l'industrie, permet de garantir un réel Swiss Made à l'échelle mondiale.

Avec plus de 50 ans d'expérience, le WOSTEP gère avec un étroit soutien de ses membres et donateurs des projets innovants et se positionne comme un véritable centre de formation et de compétences du futur.

FORMATIONS CERTIFIANTES

L'école de Neuchâtel offre des formations certifiantes en horlogerie et polissage.

Les programmes d'horlogerie s'étalent sur une phase d'Opérateur horloger, puis d'Horloger de service à la clientèle au bout d'une année. Finalement, Horloger est l'année supplémentaire plus spécialisée en fabrication qui permet d'aboutir à un panel de connaissances digne de la haute horlogerie traditionnelle. L'étudiant-e développe des compétences approfondies et spécifiques dans la maintenance des outils, le diagnostic avec identification des défauts, l'entretien, l'ajustement du mouvement, la réalisation de service complet, le polissage, le réglage de précision, la micromécanique et la fabrication horlogère.

Le programme d'Opérateur en polissage SAV est un programme permettant le reconditionnement, le démontage et le remontage de boîtes de montres et de composants de bracelets en divers métaux communs en fonction de leurs caractéristiques techniques et esthétiques.

Ces programmes certifiants permettent d'atteindre un niveau élevé dans les carrières horlogères et de polissage avec des opportunités spécifiques dans la haute horlogerie internationale.

Note : Certificats – reconnaissance de titres pour leur partie pratique par la Convention Patronale de l'Industrie Horlogère Suisse / sur base des ordonnances du SEFRI (Secrétariat à la Formation, à la Recherche et à l'Innovation).

COURS À LA CARTE

Pour compléter notre offre, l'école accueille des cours polyvalents. Des cours à la carte pratiques ou théoriques peuvent être développés et mis en place à la demande. Les cours pour formateurs, de réglage de précision, de chronographe, de tournage conventionnel, ainsi que des cours de polissage modulables et spécifiques, comme le rechargement par soudure laser sont dispensés régulièrement.

Plus de précisions peuvent être trouvées sur le site web

CURRICULUM

Description de cours

Le cours *Rechargement par soudure laser* de 5 jours de la Fondation WOSTEP répond à une demande croissante sur le marché pour la restauration de montres vintage. Il s'agit d'appliquer du métal sur diverses pièces métalliques endommagées en utilisant la soudure laser, pour combler les lacunes et remplacer le matériau manquant. Il s'agit d'une méthode de réparation et de reconditionnement des pièces tout en préservant leur forme et leur aspect de surface d'origine. Les participants reçoivent un enseignement théorique et effectuent des exercices pratiques.

C54 – POLISSAGE - RECHARGEMENT PAR SOUDURE LASER



Durée : 5 jours

Sujets principaux

Application de différentes procédures pratiques de soudage laser sur diverses pièces de carrure et bracelets, à l'aide de machines de soudage laser. En sus sont aussi intégrées certaines techniques de polissage, telles que le polissage et la finition satinée

Ce cours comprend les sujets suivants :

- Panneau de commande et paramètres de fonctionnement d'une machine de soudage laser
- Différentes formes d'onde
- Paramètres de soudage
- Soudure
- Défauts de soudure
- Polissage
- Satinage

Opportunités de carrière

Avec le cours de *Rechargement par soudure laser*, les participants apporteront des compétences de pointe en matière de remise à neuf de montres et de bijoux aux services à la clientèle et aux centres de réparation indépendants. Il permet de travailler dans les rayons vintage, restauration ou services complets communs.

Exigences et public cible

Le cours de *Rechargement par soudure laser* s'adresse à ceux qui travaillent dans les centres de service horloger, aux propriétaires ou aux employés d'ateliers indépendants de joaillerie, de polissage ou d'horlogerie. Pour participer, il est nécessaire d'avoir un niveau minimum de connaissances dans les techniques de polissage, c'est-à-dire d'être diplômé de notre programme de *Technicien de polissage service client*, d'avoir suivi le cours de *Polissage - Différentes techniques de polissage* ou similaire.

HORAIRE ET PARTICIPANTS

- Du lundi au vendredi : de 8h30 à 12h00 / de 13h30 à 17h00.
- Maximum 5 participants par session.

LIEU

Fondation WOSTEP, Rue des Saars 99, 2000 Neuchâtel, Suisse

MATÉRIEL REQUIS

Tous les équipements, outils et composants seront fournis par WOSTEP, à l'exception des loupes (taille de grossissement recommandée pour le cours de polissage : x 2,5).

REPAS

Les repas ne sont pas fournis et sont à la charge des participants.

ACCOMMODATION

Les participants recevront une liste d'hôtels à Neuchâtel avec la confirmation du cours afin de faire leur propre réservation.

PRIX DU COURS

- **CHF 2'400.-** par personne (hébergement et repas non compris)
- -10% de réduction pour les marques membres + les donateurs
- -75% de réduction pour les enseignants du Partenariat

ATTESTATION

Une attestation sera délivrée à la fin du cours

INSCRIPTION AU COURS DE RECHARGEMENT PAR SOUDURE LASER

Sélection de session

Veuillez indiquer la date/période de votre choix* :

**Choisissez parmi les dates de cours publiées en ligne ou dans le dépliant ci-joint.*

Données personnelles – à remplir bien lisiblement en caractères d'imprimerie

☐ Madame ☐ Monsieur

Nom (s) :

Prénom (s) :

Employeur :

Poste et responsabilités actuelles :

Adresse de correspondance

Nom / Entreprise (s'il y a lieu) :

Personne de contact :

Rue, n° :

Boîte postale :

Code postal – Localité :

Pays :

Téléphone privé :

Téléphone professionnel :

Téléphone portable :

E-mail privé :

E-professionnel :

Adresse de facturation (si différente)

Nom / Entreprise (s'il y a lieu) :

Personne de contact :

Rue, n° :

Boîte postale :

Code postal – Localité :

Pays :

OU AVEZ-VOUS ENTENDU PARLER DU WOSTEP ?

☐ Étudiants(s) WOSTEP ☐ Employeur ☐ Publicité ☐ Internet

☐ Autre :

Date : Signature :

Pour vous inscrire au cours, veuillez remplir ce formulaire et l'envoyer à wostep@wostep.ch ou vous inscrire directement sur notre site Web sous www.wostep.ch / formation / programmes.

ÉDUCATION & EXPERIENCE – RECHARGEMENT PAR SOUDURE LASER

Nom de l'école / de l'entreprise	Durée	Heures de formation
Autodidacte		

Expérience professionnelle (après la formation) :

Nom de l'employeur	Temps plein	Temps partiel	Durée
	<input type="checkbox"/>	<input type="checkbox"/>	
	<input type="checkbox"/>	<input type="checkbox"/>	
	<input type="checkbox"/>	<input type="checkbox"/>	
	<input type="checkbox"/>	<input type="checkbox"/>	

Expérience en polissage et soudure laser

Nombre d'années :

Marque(s) horlogère(s) / produit / composant externe (carrure, fond, lunette, bracelet) où vous êtes le plus expérimenté :

.....
.....

Veuillez évaluer votre niveau de compréhension/acquisition pour les critères ci-dessous, en utilisant l'échelle suivante :

Niveau 1 : Aucun

Niveau 2 : Débutant

Niveau 3 : Avancé

Compétences	Niveau de compréhension/acquisition		
	1	2	3
Soudure classique – soudure laser			
Sablage – Microbillage			
Lapidage			
Meulage			
Feutrage			
Satinage			
Polissage/Avivage – Finitions			
Nettoyage			
Joaillerie			
Autre ?			

Sélection de session

Veuillez reconfirmer votre choix de date/période de session* :

**Choisissez parmi les dates de programme / cours publiées en ligne ou ci-joint.*

Nom : Prénom :

